



מנגנונים משלפים של מציתים עם להבה על בסיס בוטאן

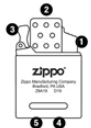
דגם להבה חידוד #Z8A19

דגם להבה כפולה #Z8B19

אזהרות לבני דגם להבה מלאן לא מלא: אזהרה: יש לשמור את המצית ואת חומרי הדלק שלו הרחק מרישום ידים של ילדים. חלק את המצית כשהוא רחוק מהפנים ומהבגדים. ודא שהלהבה בביהי לאחר השימוש. כשהמצית מלא, הוא מכיל נוזל דליק בחיץ, אם המצית אינו מלא, ולאחר המילוי, יכול נוזל דליק לחצוץ. לעולם אין לחשוף לחום של יותר מ-50°C (122°F) או לאור שמש לזמן ממושך. לעולם אין לנקב או להכניס אש. חום גבוה ביותר שרד מעל הלהבה הנראית לעין. יש לנקוט זהירות מיוחדת כדי למנוע כווייה, פציעה או שריפה. אל תשאיר את המצית דולק יותר מעשר שניות. אין לבצע מילוי מעל מיכלים כמו בירה או ליד אש בוגרת. בוטאן נוטה להתקבע ולהצטבר בקרוה המנוכה ביותר.



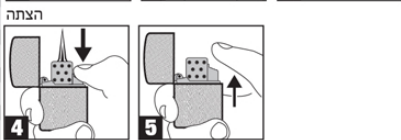
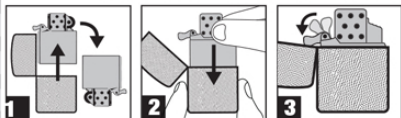
אם נתקלת בבעיות בתפעול המוצר, אין להחזיר לחנות שבה רכשת אותו. במקום זאת, על הצרכן לפנות למפיץ המקומי המופיע באתר zippo.com. אזהרה: יש לקרוא את כל האזהרות וההוראות הבטיחותיות. אי-הקפדה על האזהרות ועל ביצוע ההוראות עלול לגרום לנזק למוצר ו/או לפציעה חמורה. יש לנקוט באמצעי זהירות נוספים כדי למנוע כווייה, פציעה או שריפה. יש לשמור הוראות אלה לקריאה בעתיד.



- מנגנון משלף של מצית עם להבה בוטאן
- 1. כפתור הצתה
- 2. להבה
- 3. פיקה
- 4. שסתום מילוי בוטאן
- 5. מכוון להבה

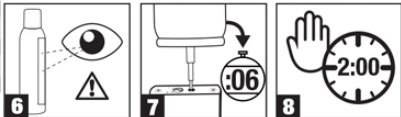
הוראות הפעלה:

הכנס את המנגנון המשלף למאודו של מצית oppiZ.



הוראות למילוי בוטאן

יש למלא או למלא מחדש באזור מאוורר היטב.



אזהרות והוראות בטחות כלליות: יש לשמור את המציתים ואת חומרי הדלק שלהם הרחק מהישג ידם של ילדים. יש להדליק את המצית כשהוא רחוק מהפנים ומהבגדים. יש לורד שהלהבה בביהי לאחר השימוש. לאחר המילוי, יכול נוזל דליק לחצוץ. יש להשתמש בחומר דלק בוטאן בלבד. אין לבצע מילוי חוזר יותר מעשר שניות. יש לנקוט זהירות מיוחדת כדי למנוע כווייה, פציעה או שריפה. יש למלא או למלא מחדש באזור מאוורר היטב. הרחק מהפנים את המנגנון המשלף או את המצית. לקבלת היבטיות הטובים ביותר, יש להשתמש בחומר דלק בוטאן מתוצרת Zippo®. למילוי בטוח: יש לורד שהנגדל של זרובית המכל למילוי מתאים לשתות המילוי של המצית. יש להמתין לפחות שתי דקות לאחר המילוי, לפני השימוש במנגנון המשלף. אין להשאיר את המצית דולק יותר מעשר שניות. לעולם אין לחשוף לחום של יותר מ-50°C (122°F) או לאור שמש לזמן ממושך. לעולם אין לנקב או להכניס אש. חום גבוה ביותר שרד מעל הלהבה הנראית לעין. ייתכן שלא יהיה ניתן לראות את הלהבה באור ביהי. אין לכוון את המצית אל הפנים. המנגנון המשלף מיועד לפעול אך ורק עם דגמים מקוריים של המצית בנדל רגיל עם מגן רוח, כולל Vintage, Regular, Armor ו-1941 Replica. לא פועל עם דגמי Zippo® Slim או Zippo® Slim Replica. אל תנסה לפרק את המוצר לצורך ניקוי או לשנות אותו בכל דרך שאיננה פועלת זו תביא לביטול האחריות. תמיד יש לאחזק את המצית של מארז המצית בעזרת האצבע והאגודל בזמן שמכניסים או מוציאים את המנגנון המשלף של הבוטאן. אחיזה באזור שטח הפנים של המצית עלולה להקשות בזמן השימוש במוצר זה. יש לפעול בהתאם לכל ההוראות והאזהרות שצוינו על-ידי היצרן של כל פריט אחר.



כונן להבה

טיפים לשיפור ביצועים • כמו כל המציתים עם בוטאן, הביצועים של המנגנון המשלף במצית זה יושפעו בגובה רב העולה על 1,500 מטר (5,000 רגל). לקבלת ביצועים מיטביים, יש להשתמש תמיד בחומר דלק בוטאן מתוצרת Zippo® או Ronson®. שימוש במנותים אחרים עלול לגרום לסיכומות ולשינוי הצתה ירור, במיוחד בבגדים ובסמפורטרות שמחכות לנקודת הקיפאון. כדי שהמציתים על בסיס בוטאן יפעלו, יש לשמור אותם בטמפרטורה שמעל לנקודת הקיפאון. שמירת המנגנון המשלף של המצית בכיס פכים או חימום בידיים במשך מספר דקות יאפשר להשתמש במצית בטמפרטורות קרות.

מאיר אריאל 6, בית אינטרגאמה, נתניה 4059300, ישראל ת.ד. 9142 אבן יהודה 4050000, ישראל טלפון: 03-5184646

www.zippo.co.il



Butane Torch Lighter Inserts

English USA – en

Single Torch Model #Z8A19

Double Torch Model #Z8B19 rA

FILLED / UNFILLED TORCH INSERT WARNINGS:

WARNING: KEEP LIGHTER AND THEIR FUELS OUT OF REACH OF CHILDREN. Ignite lighter away from face and clothing. Be sure flame is out after use. If filled, contains flammable gas under pressure. If unfilled, when filled, will contain flammable gas under pressure. Never expose to heat above 50°C (122°F) or to prolonged sunlight. Never puncture or put in fire. Extreme heat is present above the visible flame. Extra care should be taken to prevent burn, injury or fire. Do not keep lit for more than 10 seconds. Do not refuel over containers such as sinks or near a flame. Butane tends to settle and collect in the lowest point.



If you have any problems with the operation of your Product, DO NOT return it to the retail store. Instead, consumers should contact their local distributors listed on zippo.com.

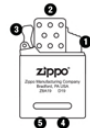
WARNING: Read all safety warnings and instructions. Failure to follow the warnings and instructions may result in Product damage and/or serious injury. Extra care should be taken to prevent burn, injury, or fire. Save these instructions for future reference.

GENERAL SAFETY WARNINGS AND INSTRUCTIONS:

- Keep lighters and their fuels out of reach of children.
- Ignite lighter away from face and clothing.
- Be sure flame is out after use.
- When filled, will contain flammable gas under pressure.
- Use butane fuel only.
- DO NOT refuel over containers such as sinks or near a flame. Butane tends to settle and collect in the lowest point.
- Fill or refill in a well-ventilated area.
- Hold insert or lighter away from face.
- Use Zippo® butane fuel for best performance.
- For safe refilling: ensure proper mating between refill can nozzle and lighter filling valve.
- Wait at least 2 minutes after refilling before using the insert.
- DO NOT keep lit for more than 10 seconds.
- Never expose to heat above 50°C (122°F) or to prolonged sunlight.
- Never puncture or put in fire.
- Extreme heat is present above the visible flame. Flame may NOT be visible in bright light.
- DO NOT point lighter towards face.
- This insert is only designed to work with regular-sized genuine Zippo Windproof Lighter models including: Regular, Vintage, Armor®, and 1941 Replica.
- DOES NOT work with Slim or 1935 Replica models.
- DO NOT attempt to disassemble the Product for cleaning or modify it in any manner. This will void the warranty.
- Always grasp lighter case edge(s) with finger(s) and thumb when inserting or removing butane insert. Gripping face of lighter may cause difficulty.
- Follow all instructions and warnings provided by manufacturer of any other item when using this product.

DISCLAIMER:

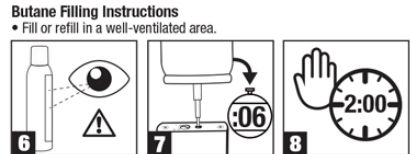
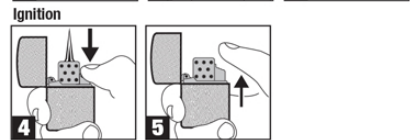
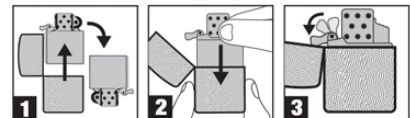
ZIPPO WILL NOT BE RESPONSIBLE OR LIABLE FOR ANY DAMAGES YOU OR ANY THIRD PARTY MAY SUFFER AS A RESULT OF USE OR MISUSE OF THIS PRODUCT.



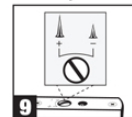
- Butane Torch Lighter Insert
- 1. Ignition Button
- 2. Flame
- 3. Cam
- 4. Butane Filling Valve
- 5. Flame Adjuster

OPERATING INSTRUCTIONS:

Install the Insert into your Zippo Lighter Case.



Flame Adjustment



Performance Tips

- Like all butane lighters, the performance of this lighter insert is affected by high altitudes over 5,000 feet (1,500 meters). For optimum performance, always use Zippo® or Ronson® butane fuel. Use of other brands may result in clogging and poor ignition rate, especially at high altitudes and below-freezing temperatures.
- All butane lighters must be kept above freezing in order to operate. Storing lighter insert in an inner pocket or warming it in your hand for a few minutes will enable the lighter to be used at cold temperatures.

מאיר אריאל 6, בית אינטרגאמה, נתניה 4059300, ישראל ת.ד. 9142 אבן יהודה 4050000, ישראל טלפון: 03-5184646

www.zippo.co.il

ZIPPO MANUFACTURING COMPANY

33 Barbour Street

Bradford, PA 16701 U.S.A.

zippo.com